



Cabinas | CATÁLOGO  
La cabina que imagina, en sus manos

# ÍNDICE DE CONTENIDOS

▣ SERIES ▣ 08

▣ TERMINACIONES ▣ 44

▶ Paredes ▣ 48

▶ Suelos ▣ 50

▶ Pasamanos | Espejos ▣ 51

▶ Botoneras ▣ 52

▶ Displays ▣ 54

▶ Otras opciones ▣ 55

▶ Techos ▣ 56



- ▣ **Renovación estética:**
  - Nuevos materiales
  - Nueva botonera FUSION
  - Nuevo pulsador IMPULSE
  - Nuevos sistemas de iluminación

▣ **Amplia gama de acabados** disponibles en botoneras, paredes, suelos y techos

▣ Utilización de materiales 100 % reciclables:  
**mínimo impacto medioambiental**

▣ **Ventajas para el usuario:** reducción de ruido en el interior de la cabina, incremento del espacio e interacción mediante display LCD y TFT

▣ Con **MP CarDesigner** diseñe su cabina donde y cuando quiera

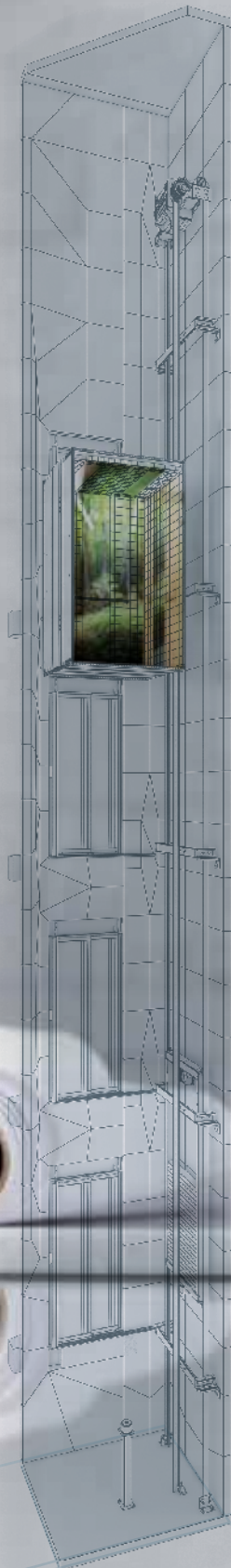
**Imagine la cabina perfecta,  
nosotros haremos el resto**

**MP**CAR**evolution**

**MP**CAR**evolution**










## ❖ El diseño de la cabina, integrado con el de su edificio


Una cabina adaptada a sus necesidades


En MP Ascensores, queremos hacerle la vida más fácil. Por eso, ponemos a su alcance las herramientas necesarias para que el diseño de su cabina se adapte íntegramente al diseño de su edificio. Se acabaron las restricciones y la búsqueda entre multitud de opciones y modelos que no encajaban con sus diseños.

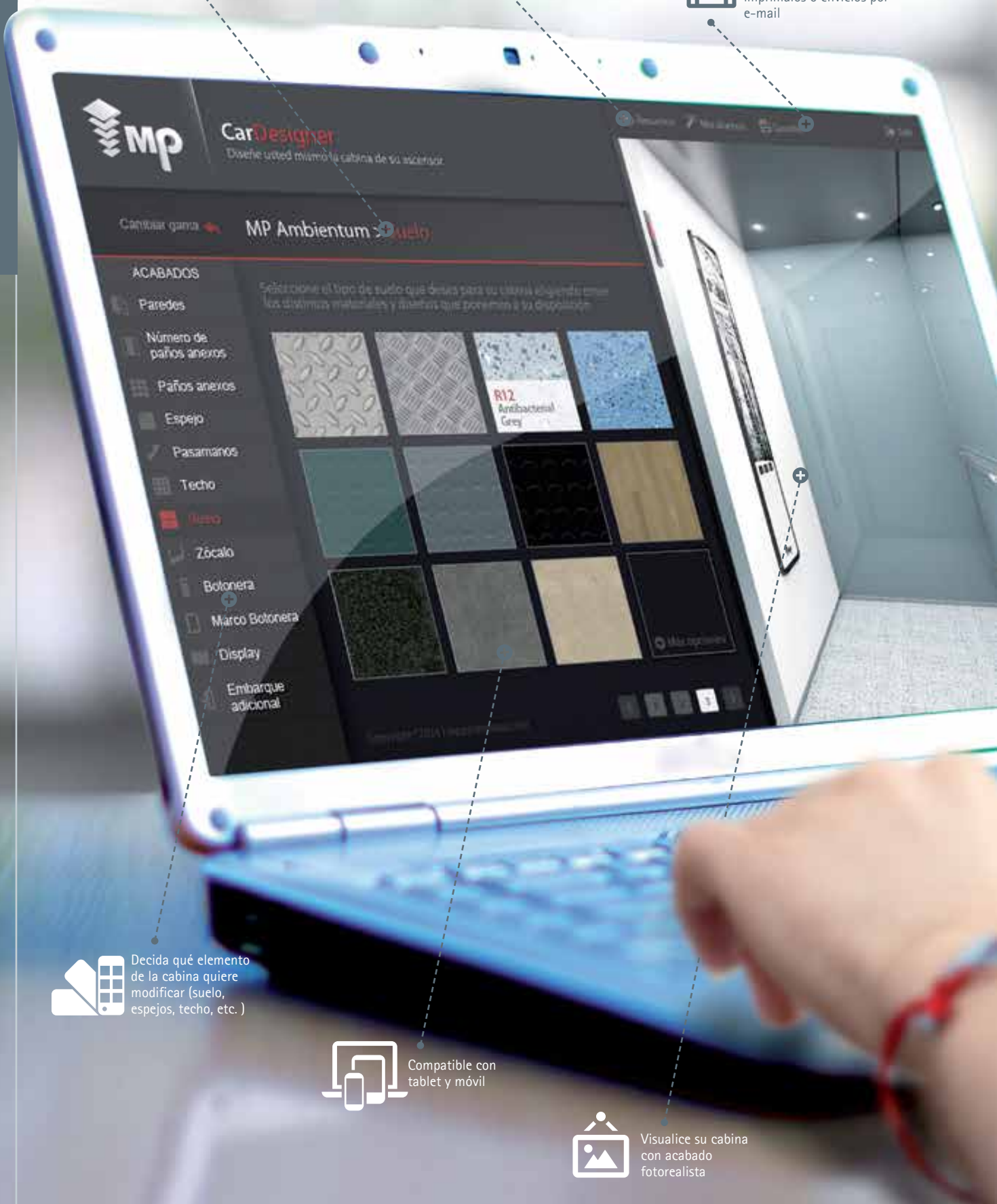
Ahora solo tiene que seleccionar la gama de cabina y a partir de aquí, diseñarla usted mismo. Puede elegir entre numerosos acabados y combinarlos de la manera que desee.


**La cabina que imagina, a su alcance**

 Seleccione el modelo de cabina y elija el acabado que prefiera

 Obtenga un informe detallado de las características de su cabina

 Guarde sus diseños y recupérelos cuando desee, imprímalos o envíelos por e-mail



 Decida qué elemento de la cabina quiere modificar (suelo, espejos, techo, etc.)

 Compatible con tablet y móvil

 Visualice su cabina con acabado fotorealista

MÁS INFORMACIÓN EN:  
[mpcardesigner.com](http://mpcardesigner.com)



# MP CarDesigner

## 🔗 Diseñe usted mismo la cabina de su ascensor

Le presentamos una nueva herramienta  
con infinitas posibilidades

A partir de ahora, configurar y visualizar la cabina que  
desea va a ser una tarea muy sencilla.

Ponemos a su disposición todos los medios para que  
diseñe **una cabina a la medida de sus necesidades**.  
La nueva gama de cabinas MP CAREvolution, ofrece la  
posibilidad de personalizar, de una manera intuitiva y  
rápida, los distintos acabados disponibles, visionar la  
configuración seleccionada, guardar, imprimir, enviar  
vía e-mail o pedir más información sobre la cabina  
resultante.

Una herramienta online ejecutable por cualquier  
navegador web actual, desde un dispositivo móvil o de  
sobremesa, y optimizado para uso en tablets.

**Donde y cuando quiera**

A close-up photograph of a hand holding a white card. The card features the 'mpCARevolution' logo, which consists of a cluster of red dots forming a stylized 'm' and 'p', followed by the word 'SERIES' in a red, sans-serif font. The background is a blurred image of a person's face and hand. On the right side of the page, there is a faint, light blue grid pattern that appears to be a wireframe or a grid overlay.

SERIES



# MP CARevolution

## ▶ VILITER

Acero plastificado

### koloro

- 14 K01 White
- 15 K04 Night Black
- 16 K10 Atlantic Blue
- 17 K11 Techno Grey
- 18 K17 Nature Beige

### avatar

- 19 K41 Platinum
- 20 K42 Timber

## ▶ STYLE

Melamina | 3D textil |  
Poliestireno extrusionado laminado

### newform

- 21 NE02 Golden Rot
- 22 NE04 Fresno
- 23 NE05 White Orchid

### texton

- 24 TE02 Cherry
- 25 TE04 Blue Silk
- 26 TE05 Golden Bamboo

### nature

- 27 NA01 Oak Nature
- 28 NA04 Olmo

## ▶ SUPRA

Acero inoxidable

- 29 X02 SB Finish Stainless Steel
- 30 X12 Mirror Finish Steel
- 31 X13 Linen
- 32 X16 SB Finish Stainless Steel Plus
- 33 X22 Super Mirror Shine
- 34 X25 Golden Shine

## ▶ SUPRAMAX

Madera prensada con fenólico  
fresado laminado

- 35 1636

## ▶ AMBIENTUM

Paredes personalizadas con cristales  
de color o con fotos impresas

### JL

- 36 AI1
- 37 AI3
- 38 AI5
- 39 AI6
- (OTROS ACABADOS: AI2, AI4, AI7, AI10)

### color

- 40 AC3
- 41 AC5
- 42 AC8
- (OTROS ACABADOS: AC1, AC2, AC4, AC6, AC7)

### 43 unike





## La Revolución del Ecodiseño

Adaptado a todos los estilos, NATURALMENTE



Análisis de Ciclo de Vida aplicando las normas ISO 14040-14044 los métodos CML-2001 y Eco-indicador



Mínimo impacto medioambiental



Materias primas 100% reciclables

En la nueva cabina de pasajeros MP CARevolution, hemos aplicado, desde su etapa conceptual inicial, las más modernas metodologías de ECODISEÑO existentes en el mercado.

Para ello se ha llevado a cabo un riguroso y detallado **Análisis de Ciclo de Vida** aplicando las normas **ISO 14040-14044** (en su fase obligatoria) y los métodos CML-2001 y Eco-indicador 99 (en sus fases opcionales).

El resultado de este proceso es un producto con un **mínimo impacto medioambiental**, avalado por el empleo de **materias primas más respetuosas con el medioambiente** y **100% reciclables**, una optimización y simplificación de procesos de fábrica, la aplicación de tecnologías de iluminación y señalización altamente eficientes y la importante optimización del peso propio, con su efecto directo en la reducción del consumo energético del ascensor a lo largo de toda su vida útil.

**Diseño ecoeficiente a la medida de sus necesidades**







## Montaje y mantenimiento más sencillo



### SUELOS

Mayor regulación en obra que facilita la adaptación a cualquier hueco de ascensor.



**BOTONERA** abatible de fácil acceso para labores de mantenimiento.



**ILUMINACIÓN LED** con 2 años de vida útil garantizada: reducción de las labores de mantenimiento.



**PAÑOS**  
Optimización de los tiempos de montaje gracias a la reducción de peso y a las nuevas fijaciones.



Integración con **MANIOBRA MP ecoGO**. Precableado enchufable que facilita el conexionado de la iluminación.



 Innumerables ventajas para el usuario



**MENOS RUIDO** en el interior gracias a paños de cabina con propiedades vibro acústicas.



**OPTIMIZACIÓN DE LA ALTURA INTERIOR ÚTIL DE CABINA** gracias a los nuevos conceptos de iluminación.



**MENOS VIBRACIONES** en el interior de la cabina: mayor confort.




**MAYOR INFORMACIÓN PARA EL USUARIO** gracias al display TFT.



**OPTIMIZACIÓN DEL ÁREA ÚTIL DE CABINA.** Disminución del espesor de las paredes.



 Las imágenes de los acabados mostrados en este catálogo pueden diferir ligeramente del material real.



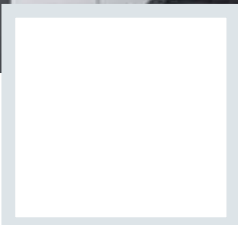
**VILITER**  
Acero plastificado

Gama **koloro** Acabado **K01 White**  
Colores lisos

PARED: K01 White | SUELO: R24 Circle Black  
TECHO: L100 | ESPEJO: Entero con Banda  
MARCO BOTONERA: AL11 Grey | BOTONERA: FUSION COLOR AC7  
DISPLAY: LCD | PASAMANOS: P13X12 | ZÓCALOS: AL12 Natural

Acabados de cabina de la imagen inferior

mpCARevolution



PARED: K01 White

OTROS ACABADOS



K04  
Night Black



K10  
Atlantic Blue



K11  
Techno Grey



K17  
Nature Beige



PARED: K04 Night Black | SUELO: G59 Artificial Granite White  
 TECHO: L40 | ESPEJO: Ancho Lama  
 MARCO BOTONERA: AL04 Black | BOTONERA: FUSION COLOR AC4  
 DISPLAY: TFT | PASAMANOS: P12X12 | ZÓCALOS: AL12 Natural

**VILITER**  
 Acero plastificado

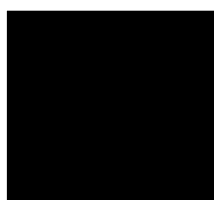
Gama **koloro**  
 Colores lisos

Acabado **K04 Night Black**

Acabados de cabina de la imagen inferior



mpCARevolution



PARED: K04 Night Black

OTROS ACABADOS



K01  
 White



K10  
 Atlantic Blue



K11  
 Techno Grey



K17  
 Nature Beige

**VILITER**  
Acero plastificado

Gama **koloro** Acabado **K10 Atlantic Blue**  
Colores lisos

PARED: K10 Atlantic Blue | SUELO: G53 Artificial Granite Night Mist  
TECHO: L97 | ESPEJO: Ancho Lama  
MARCO BOTONERA: AL11 Grey | BOTONERA: FUSION COLOR AC7  
DISPLAY: LCD | PASAMANOS: P13X12 | ZÓCALOS: AL12 Natural

Acabados de cabina de la imagen inferior

mpCARevolution



PARED: K10 Atlantic Blue

OTROS ACABADOS



K01  
White



K04  
Night Black



K11  
Techno Grey



K17  
Nature Beige

PARED: K11 Techno Grey | SUELO: R28 Circle Grey  
 TECHO: L95 | ESPEJO: Ancho Lama  
 MARCO BOTONERA: AL04 Black | BOTONERA: FUSION COLOR AC2  
 DISPLAY: TFT | PASAMANOS: P13X12 | ZÓCALOS: AL12 Natural

**VILITER**  
 Acero plastificado

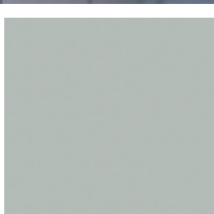
Gama **koloro**  
 Colores lisos

Acabado **K11 Techno Grey**

Acabados de cabina de la imagen inferior



mpCARevolution



PARED: K11 Techno Grey

OTROS ACABADOS



K01  
 White



K04  
 Night Black



K10  
 Atlantic Blue



K17  
 Nature Beige



**VILITER**  
Acero plastificado

Gama **koloro** Acabado **K17 Nature Beige**  
Colores lisos

**PARED:** K17 Nature Beige | **SUELO:** R58 Vinyl Stone  
Charcoal Concrete | **TECHO:** L95 | **ESPEJO:** Ancho Lama  
**MARCO BOTONERA:** AL11 Grey | **BOTONERA:** FUSION COLOR AC7  
**DISPLAY:** LCD | **PASAMANOS:** P13X12 | **ZÓCALOS:** AL12 Natural

Acabados de cabina de la imagen inferior

mpCARevolution



**PARED:** K17 Nature Beige

OTROS ACABADOS



**K01**  
White



**K04**  
Night Black



**K10**  
Atlantic Blue



**K11**  
Techno Grey

PARED: K41 Platinum | SUELO: G59 Artificial Granite White  
TECHO: L100 | ESPEJO: Parcial | MARCO BOTONERA: AL11 Grey  
BOTONERA: FUSION COLOR AC7 | DISPLAY: LCD  
PASAMANOS: P13X12 | ZÓCALOS: AL12 Natural

**VILITER**  
Acero plastificado

Gama **avatar** ACABADO K41 Platinum  
Imitación madera e inoxidable

Acabados de cabina de la imagen inferior



MP CAR Revolution



PARED: K41 Platinum

OTROS ACABADOS



K42 Timber

**VILITER**  
Acero plastificado

Gama  
**avatar**  
Imitación madera  
e inoxidable

Acabado  
**K42 Timber**

PARED: K42 Timber | SUELO: R60 Vinyl Stone Sand Concrete  
TECHO: L24 | ESPEJO: Ancho Lama | MARCO BOTONERA: AL04 Black  
BOTONERA: FUSION SUPRA X02 | DISPLAY: LCD  
PASAMANOS: P13X12 | ZÓCALOS: AL12 Natural

Acabados de cabina de la imagen inferior

mpCARevolution



PARED: K42 Timber

OTROS ACABADOS



K41 Platinum



PARED: NE02 Golden Rot | SUELO: R42 Vinyl Oak  
TECHO: L24 | ESPEJO: Ancho Lama  
MARCO BOTONERA: AL11 Grey | BOTONERA: FUSION COLOR AC7  
DISPLAY: LCD | PASAMANOS: P13X12 | ZÓCALOS: AL04 Negro

## STYLE

Melamina | 3D textil  
Poliestireno extrusionado  
laminado

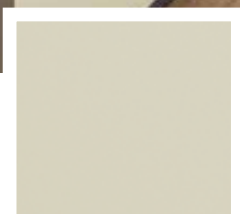
Gama  
**newform**  
Madera prensada  
plastificada  
(melamina)

Acabado  
**NE02  
Golden Rot**

Acabados de cabina de la imagen inferior



mpCARevolution



PARED: NE02 Golden Rot

OTROS ACABADOS



NE04 Fresno



NE05 White  
Orchid

# STYLE

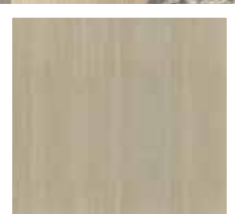
Melamina | 3D textil  
Poliestireno extrusionado  
laminado

Gama  
**newform** Acabado  
Madera prensada  
plastificada  
(melamina) **NE04 Fresno**

PARED: NE04 Fresno | SUELO: G02 Natural Granite Pink  
TECHO: L100 | ESPEJO: Entero con Banda  
MARCO BOTONERA: AL11 Grey | BOTONERA: FUSION COLOR AC7  
DISPLAY: LCD | PASAMANOS: P13X12 | ZÓCALOS: AL12 Natural

Acabados de cabina de la imagen inferior

mpCARevolution



PARED: NE04 Fresno

OTROS ACABADOS



NE02  
Golden Rot



NE05 White  
Orchid

PARED: NE05 White Orchid | SUELO: R60 Vinyl Stone  
Sand Concrete | TECHO: L61 | ESPEJO: Ancho Lama  
MARCO BOTONERA: AL11 Grey | BOTONERA: FUSION COLOR AC5  
DISPLAY: LCD | PASAMANOS: P12X12 | ZÓCALOS: AL12 Natural

## STYLE

Melamina | 3D textil  
Poliestireno extrusionado  
laminado

Gama

**newform**

Madera prensada  
plastificada  
(melamina)

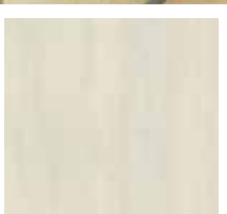
Acabado

**NE05 White  
Orchid**

Acabados de cabina de la imagen inferior



mpCARevolution



PARED: NE05 White Orchid

OTROS ACABADOS



NE02  
Golden Rot



NE04 Fresno

# STYLE

Melamina | 3D textil  
Poliestireno extrusionado  
laminado

Gama **texton** Acabado **TE02 Cherry**

Madera prensada  
con revestimiento  
textil

**PARED:** TE02 Cherry | **SUELO:** R60 Vinyl Stone  
Sand Concrete | **TECHO:** L21 | **ESPEJO:** Ancho Lama  
**MARCO BOTONERA:** AL11 Grey | **BOTONERA:** FUSION JL A14  
**DISPLAY:** TFT | **PASAMANOS:** P13X12 | **ZÓCALOS:** AL12 Natural

Acabados de cabina de la imagen inferior

mpCARevolution



**PARED:** TE02 Cherry

OTROS ACABADOS



**TE04** Blue  
Silk



**TE05** Golden  
Bamboo



PARED: TEO4 Blue Silk | SUELO: R60 Vinyl Stone  
Sand Concrete | TECHO: L96 | ESPEJO: Ancho Lama  
MARCO BOTONERA: AL11 Grey | BOTONERA: FUSION JL AI3  
DISPLAY: LCD | PASAMANOS: P13X12 | ZÓCALOS: AL12 Natural

# STYLE

Melamina | 3D textil  
Poliestireno extrusionado  
laminado

Gama  
**texton**

Madera prensada  
con revestimiento  
textil

Acabado  
TEO4 Blue Silk

Acabados de cabina de la imagen inferior



mpCARevolution



PARED: TEO4 Blue Silk

OTROS ACABADOS



TEO2 Cherry



TEO5 Golden  
Bamboo

# STYLE

Melamina | 3D textil  
Poliestireno extrusionado  
laminado

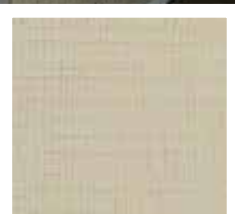
Gama  
**texton**  
Madera prensada  
con revestimiento  
textil

Acabado  
**TE05 Golden Bamboo**

PARED: TE05 Golden Bamboo | SUELO: G53 Artificial Granite  
Night Mist | TECHO: L24 | ESPEJO: Ancho Lama Parcial  
MARCO BOTONERA: AL11 Grey | BOTONERA: FUSION JL A13  
DISPLAY: LCD | PASAMANOS: P13X12 | ZÓCALOS: AL12 Natural

Acabados de cabina de la imagen inferior

mpCARevolution



PARED: TE05 Golden Bamboo

OTROS ACABADOS



TE04 Blue  
Silk



TE02 Cherry

PARED: NA01 Oak Nature | SUELO: R60 Vinyl Stone Sand Concrete  
TECHO: L100 | ESPEJO: Entero con Banda  
MARCO BOTONERA: AL11 Grey | BOTONERA: FUSION COLOR AC7  
DISPLAY: LCD | PASAMANOS: P13X12 | ZÓCALOS: AL12 Natural

# STYLE

Melamina | 3D textil  
Poliestireno extrusionado  
laminado

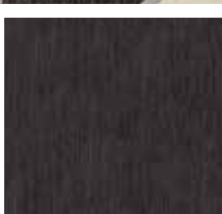
Gama  
**nature**  
Poliestireno  
extrusionado  
laminado

Acabado  
**NA01 Oak Nature**

Acabados de cabina de la imagen inferior



mpCARevolution



PARED: NA01 Oak Nature

OTROS ACABADOS



NA04 Olmo

# STYLE

Melamina | 3D textil  
Poliestireno extrusionado  
laminado

Gama **nature** Acabado **NA04 Olmo**

Poliestireno  
extrusionado  
laminado

PARED: NA04 Olmo | SUELO: G53 Artificial Granite Night Mist

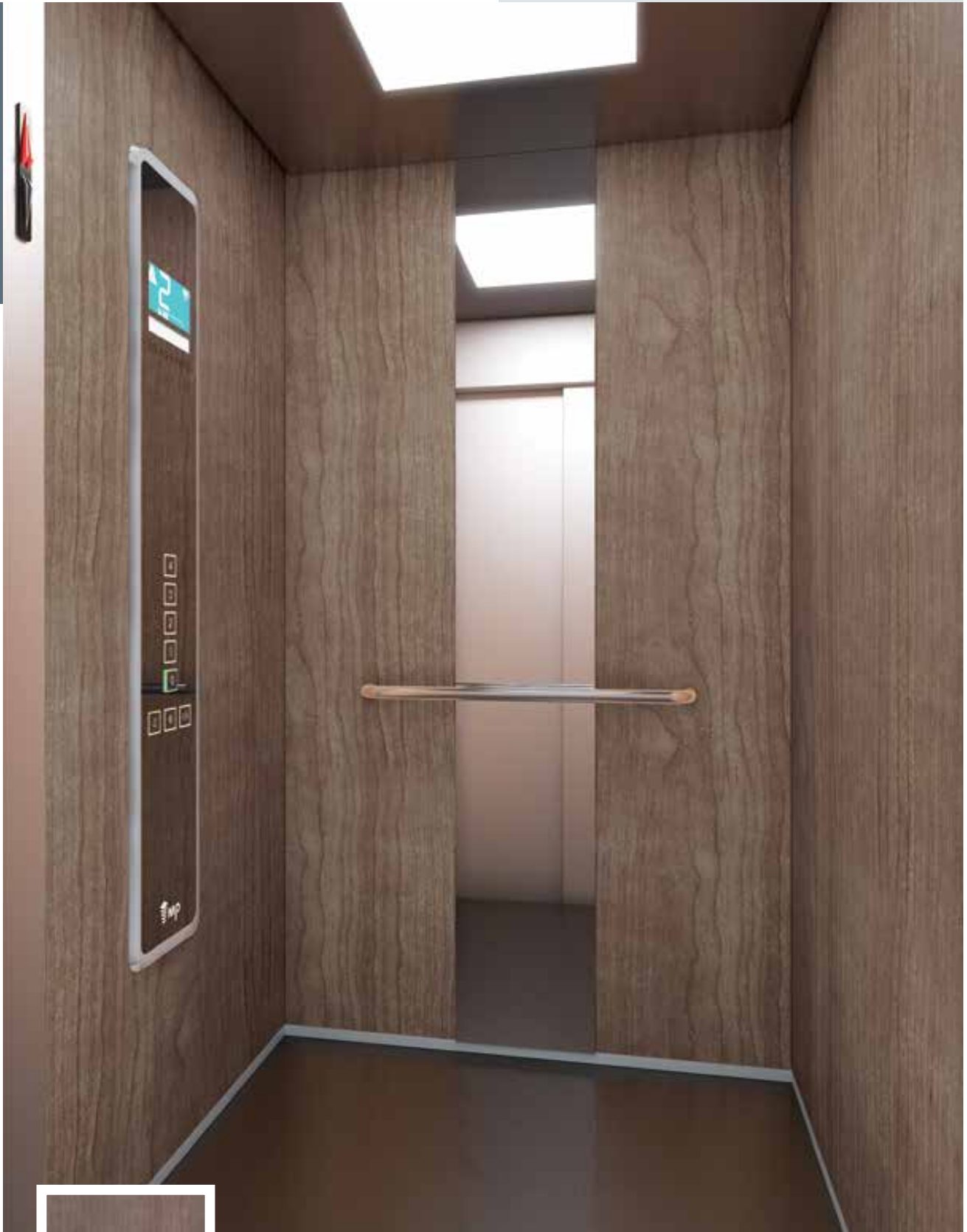
TECHO: L95 | ESPEJO: Ancho Lama

MARCO BOTONERA: AL11 Grey | BOTONERA: FUSION COLOR AC7

DISPLAY: LCD | PASAMANOS: P13X12 | ZÓCALOS: AL12 Natural

Acabados de cabina de la imagen inferior

mpCARevolution



PARED: NA04 Olmo

OTROS ACABADOS



NA01  
Oak Nature



PARED: X02 SB Finish Stainless Steel | SUELO: G01 Natural Granite Black  
 TECHO: L21 | ESPEJO: Ancho Lama | MARCO BOTONERA: AL11 Grey  
 BOTONERA: FUSION COLOR AC7 | DISPLAY: LCD | PASAMANOS: P13X12  
 ZÓCALOS: X02 SB Finish Stainless Steel

**SUPRA**  
 Acero inoxidable

Acabado  
**X02 SB Finish  
 Stainless Steel**

Acabados de cabina de la imagen inferior



mpCARevolution



PARED: X02 SB Finish  
 Stainless Steel

OTROS ACABADOS



X12 Mirror  
 Finish Steel



X13 Linen



X16 SB Finish  
 Stainless  
 Steel Plus



X22  
 SuperMirror  
 Shine



X25 Golden  
 Shine

# SUPRA

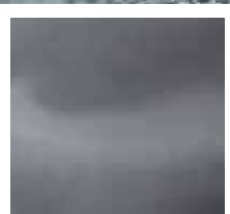
Acero inoxidable

Acabado  
**X12 Mirror Finish Steel**

**PARED:** X12 Mirror Finish Steel | **SUELO:** G01 Natural Granite Black  
**TECHO:** L100 | **ESPEJO:** Parcial | **MARCO BOTONERA:** AL11 Grey  
**BOTONERA:** FUSION COLOR AC7 | **DISPLAY:** LCD  
**PASAMANOS:** P13X12 | **ZÓCALOS:** X12 Mirror Finish Steel

Acabados de cabina de la imagen inferior

mpCARevolution



PARED: X12 Mirror Finish Steel

OTROS ACABADOS

- |   |  |   |   |   |
|---|--|---|---|---|
|  |  |  |  |  |
| X02<br>SB Finish<br>Stainless Steel   | X13<br>Linen   | X16 SB<br>Finish Stainless<br>Steel Plus  | X22<br>SuperMirror<br>Shine   | X25<br>Golden Shine   |

PARED: X13 Linen | SUELO: G63 Eco Granite Star Light  
 TECHO: L60 | ESPEJO: Entero con Banda  
 MARCO BOTONERA: AL11 Grey | BOTONERA: FUSION COLOR AC7  
 DISPLAY: LCD | PASAMANOS: P13X12 | ZÓCALOS: X13 Linen

**SUPRA**  
 Acero inoxidable

Acabado  
**X13 Linen**

Acabados de cabina de la imagen inferior



mpCARevolution



Acabados de cabina de la imagen inferior  
**PARED: X13 Linen**

OTROS ACABADOS



**X02**  
 SB Finish  
 Stainless Steel



**X12**  
 Mirror Finish  
 Steel



**X16 SB**  
 Finish Stainless  
 Steel Plus



**X22**  
 SuperMirror  
 Shine



**X25**  
 Golden Shine

# SUPRA

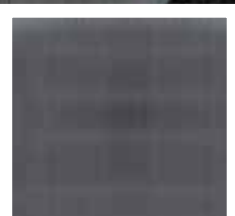
Acero inoxidable

Acabado  
X16 SB Finish  
Stainless Steel Plus

PARED: X16 SB Finish Stainless Steel Plus | SUELO: G53 Artificial Granite Night Mist | TECHO: L24 | ESPEJO: Ancho Lama | MARCO BOTONERA: AL04 Black | BOTONERA: FUSION SUPRA X25 | DISPLAY: LCD PASAMANOS: P12X12 | ZÓCALOS: X16 SB Finish Stainless Steel Plus

Acabados de cabina de la imagen inferior

mpCARevolution



PARED: X16 SB Finish  
Stainless Steel Plus

OTROS ACABADOS



X02  
SB Finish  
Stainless Steel



X12  
Mirror Finish  
Steel



X13  
Linen



X22  
SuperMirror  
Shine



X25  
Golden Shine



PARED: X22 SuperMirror Shine | SUELO: G04 Natural Granite  
 Crystal White | TECHO: L21 | ESPEJO: Ancho Lama  
 MARCO BOTONERA: AL11 Grey | BOTONERA: FUSION COLOR AC7  
 DISPLAY: LCD | PASAMANOS: P13X12 | ZÓCALOS: X22 Super Mirror Shine

**SUPRA**  
 Acero inoxidable

Acabado  
**X22 SuperMirror  
 Shine**

Acabados de cabina de la imagen inferior



mpCARevolution



PARED: X22 SuperMirror Shine

OTROS ACABADOS



X02  
 SB Finish  
 Stainless Steel



X12  
 Mirror Finish  
 Steel



X13  
 Linen



X16 SB  
 Finish Stainless  
 Steel Plus



X25  
 Golden Shine

# SUPRA

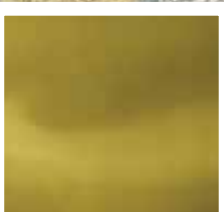
Acero inoxidable

Acabado  
X25 Golden Shine

PARED: X25 Golden Shine | SUELO: G04 Natural Granite Crystal White  
TECHO: L97 | ESPEJO: Entero con Banda | MARCO BOTONERA: AL11 Grey  
BOTONERA: FUSION COLOR AC7 | DISPLAY: LCD | PASAMANOS: P13X12  
ZÓCALOS: X02 SB Finish Stainless Steel

Acabados de cabina de la imagen inferior

mpCARevolution



PARED: X25 Golden Shine

OTROS ACABADOS



X02  
SB Finish  
Stainless Steel



X12  
Mirror Finish  
Steel



X13  
Linen



X16 SB  
Finish Stainless  
Steel Plus



X22  
SuperMirror  
Shine

PARED: 1636 | SUELO: G59 Artificial Granite White  
TECHO: L97 | ESPEJO: Ancho Lama  
MARCO BOTONERA: AL04 Black | BOTONERA: FUSION COLOR AC4  
DISPLAY: TFT | PASAMANOS: P13X12 | ZÓCALOS: AL12 Natural

# SUPRAMAX

Madera prensada con fenólico  
fresado laminado

Acabado  
1636

Acabados de cabina de la imagen inferior



mpCARevolution



PARED: 1636



# AMBIENTUM

Paredes personalizadas con cristales de color o con fotos impresas

Gama **JL** Acabado **AI1**

PARED: AI1 | PAÑO ANEXO: NA04 Olmo | SUELO: R59 Vinyl Stone Grey Concrete | TECHO: L61 ESPEJO: Ancho Lama  
MARCO BOTONERA: AL04 Black | BOTONERA: FUSION JL AI1  
DISPLAY: LCD | PASAMANOS: P13X12 | ZÓCALOS: AL12 Natural

Acabados de cabina de la imagen inferior

mpCARevolution



PARED: AI1



AI2



AI3



AI4



AI5



AI6



AI7



AI10

OTROS ACABADOS



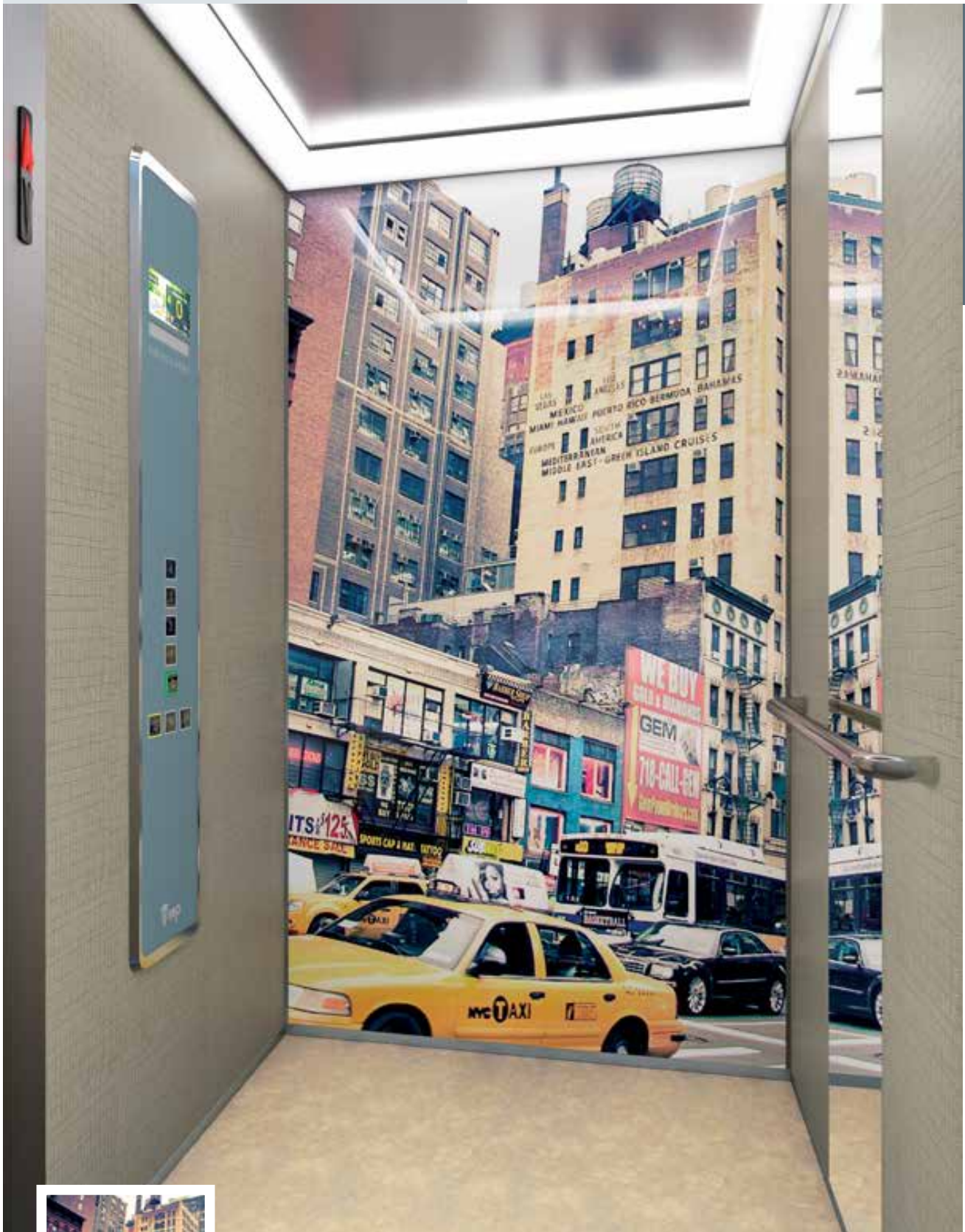
PARED: A13 | PAÑO ANEXO: TE05 Golden Bamboo | SUELO: R60 Vinyl Stone Sand Concrete | TECHO: L60 | ESPEJO: Ancho Lama | MARCO BOTONERA: AL11 Grey | BOTONERA: FUSION COLOR AC3  
 DISPLAY: LCD | PASAMANOS: P13X12 | ZÓCALOS: AL12 Natural

# AMBIENTUM

Paredes personalizadas con cristales de color o con fotos impresas

Gama JL Acabado AI3

Acabados de cabina de la imagen inferior



mp CARevolution



PARED: A13

OTROS ACABADOS



A1



A2



A4



A5



A6



A7



A10

# AMBIENTUM

Paredes personalizadas con cristales de color o con fotos impresas

Gama **JL** Acabado **AI5**

PARED: AI5 | PAÑOS ANEXOS: NE05 White Orchid  
SUELO: G59 Artificial Granite White | TECHO: L40 | ESPEJO: Ancho Lama  
MARCO BOTONERA: AL04 Black | BOTONERA: FUSION JL AI5  
DISPLAY: TFT | PASAMANOS: P13X12 | ZÓCALOS: AL12 Natural

Acabados de cabina de la imagen inferior

mpCARevolution



PARED: AI5



AI1



AI2



AI3



AI4



AI6



AI7



AI10

OTROS ACABADOS



PARED: AI6 | PAÑOS ANEXOS: TE04 Blue Silk  
 SUELO: R11 Antibacterial Blue | TECHO: L100 | ESPEJO: Ancho Lama MARCO BOTONERA: AL04 Black | BOTONERA: FUSION JL AI6  
 DISPLAY: TFT | PASAMANOS: P13X12 | ZÓCALOS: AL12 Natural

# AMBIENTUM

Paredes personalizadas con cristales de color o con fotos impresas

Gama JL Acabado AI6

Acabados de cabina de la imagen inferior



mpCARevolution



PARED: AI 6



AI1



AI2



AI3



AI4



AI5



AI7



AI10

OTROS ACABADOS

# AMBIENTUM

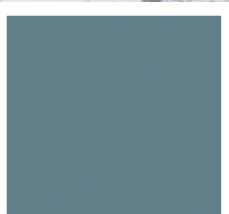
Paredes personalizadas con cristales de color o con fotos impresas

Gama **color** Acabado **AC3**

PARED: AC3 | PAÑOS ANEXOS: K01 White  
SUELO: R12 Antibacterial Grey | TECHO: L40 | ESPEJO: Parcial  
MARCO BOTONERA: AL04 Black | BOTONERA: FUSION JL A15  
DISPLAY: TFT | PASAMANOS: P13X12 | ZÓCALOS: AL12 Natural

Acabados de cabina de la imagen inferior

mpCARevolution



PARED: AC3



AC1



AC2



AC4



AC5



AC6



AC7



AC8

OTROS ACABADOS



PARED: AC5 | PAÑOS ANEXOS: K01 White  
 SUELO: G54 Artificial Granite Mist | TECHO: L100 | ESPEJO: Parcial  
 MARCO BOTONERA: AL04 Black | BOTONERA: FUSION JL AI1  
 DISPLAY: LCD | PASAMANOS: P13X12 | ZÓCALOS: AL04 Negro

# AMBIENTUM

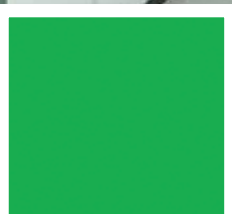
Paredes personalizadas con cristales de color o con fotos impresas

Gama **color** Acabado **AC5**

Acabados de cabina de la imagen inferior



mpCARevolution



PARED: AC5



AC1



AC2



AC3



AC4



AC6



AC7



AC8

OTROS ACABADOS

# AMBIENTUM

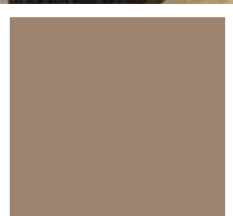
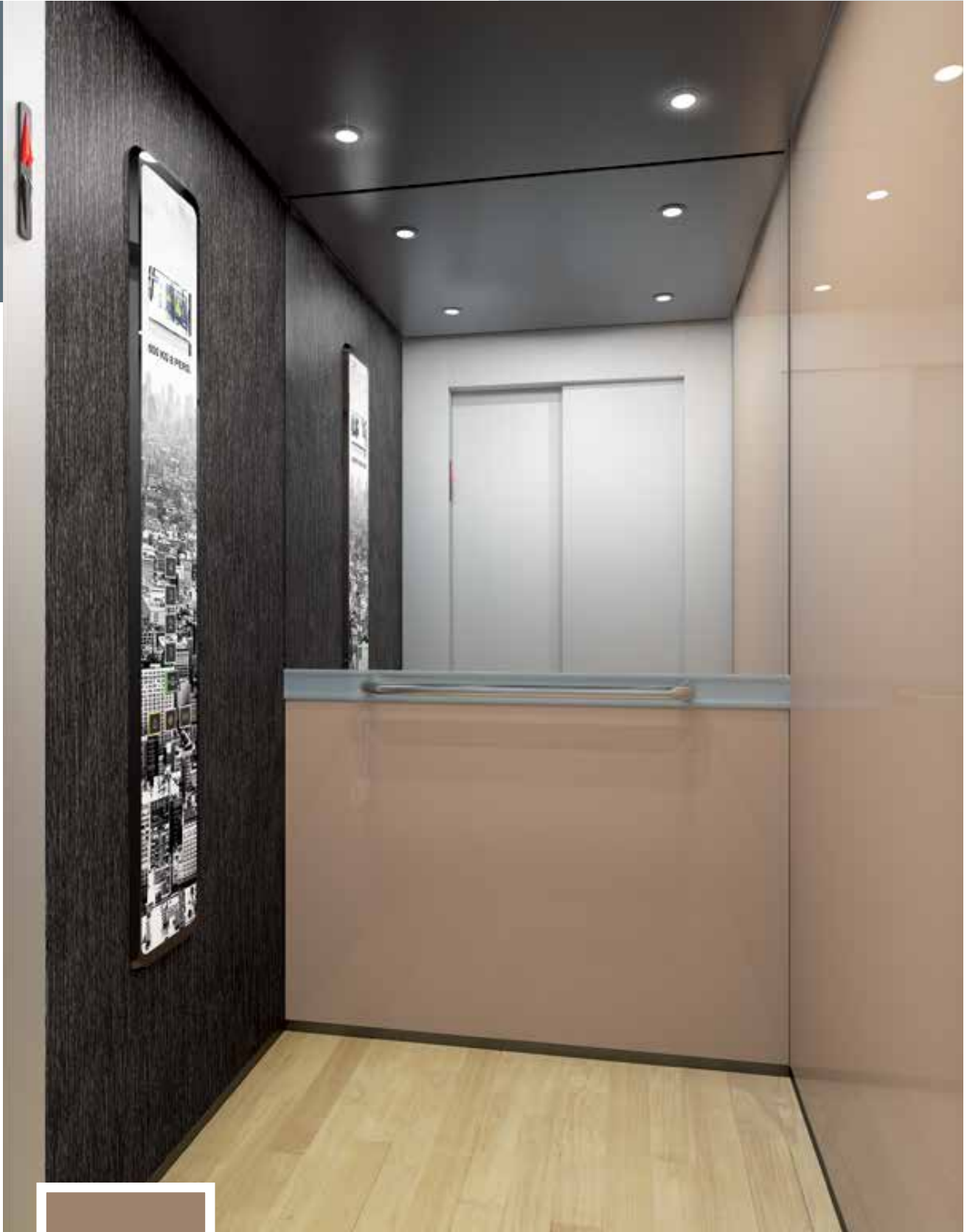
Paredes personalizadas con cristales de color o con fotos impresas

Gama **color** Acabado **AC8**

PARED: AC8 | PAÑOS ANEXOS: NA01 Oak Nature  
SUELO: R42 Vinyl Oak | TECHO: L40 | ESPEJO: Parcial  
MARCO BOTONERA: AL04 Black | BOTONERA: FUSION JL A12  
DISPLAY: TFT | PASAMANOS: P13X12 | ZÓCALOS: AL04 Negro

Acabados de cabina de la imagen inferior

mpCARevolution



PARED: AC8



AC1



AC2



AC3



AC4



AC5



AC6



AC7

OTROS ACABADOS

PARED: Unike | PAÑOS ANEXOS: NE05 White Orchid  
SUELO: G59 Artificial Granite White | TECHO: L40 | ESPEJO: Ancho Lama  
MARCO BOTONERA: AL04 Black | BOTONERA: SUPRA X02  
DISPLAY: LCD | PASAMANOS: P13X12 | ZÓCALOS: AL12 Natural

# AMBIENTUM

Paredes personalizadas con cristales de color o con fotos impresas

Gama unike

Acabados de cabina de la imagen inferior



mpCARevolution



PARED: unike. Personalice la pared con sus propias imágenes.

A close-up photograph of a hand holding a transparent, rectangular card. The card features a grid pattern of thin lines. In the center of the card, the word "TERMINACIONES" is printed in a bold, red, sans-serif font. To the left of the text is a small icon consisting of a cluster of red dots. The background is a blurred image of a person's face and torso, suggesting a professional or medical setting. The overall lighting is soft and natural.

TERMINACIONES



# MP CARevolution

## ▶ TERMINACIONES

- 48 PAREDES
- 50 SUELOS
- 51 PASAMANOS | ESPEJOS
- 52 BOTONERAS
- 54 DISPLAYS
- 55 ZÓCALOS  
PERFIL DECORATIVO  
FLECHAS DE JAMBA
- 56 TECHOS



- ▣ SUELOS
- ▣ PAREDES
- ▣ TECHOS
- ▣ PASAMANOS
- ▣ ESPEJOS
- ▣ ZÓCALOS
- ▣ PERFIL DECORATIVO
- ▣ DISPLAYS
- ▣ BOTONERAS
- ▣ FLECHAS DE JAMBA



## Soluciones estéticas e innovadoras a su medida



Nuestra amplia gama de acabados le ofrece la posibilidad de diseñar usted mismo su propia cabina. Elija la combinación que más se ajuste a su gusto y a su presupuesto.

La versatilidad de nuestras cabinas le proporciona soluciones no solo funcionales, sino también estéticas y flexibles.

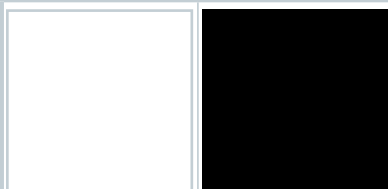
**Infinitas posibilidades estéticas y funcionales**





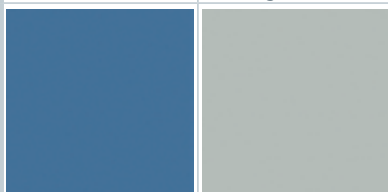
▼ VILITER | Acero Plastificado

▼ koloro | Colores lisos



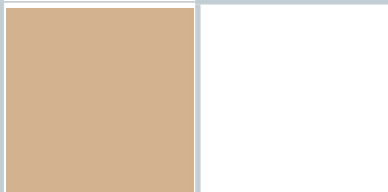
K01  
White

K04  
Night Black



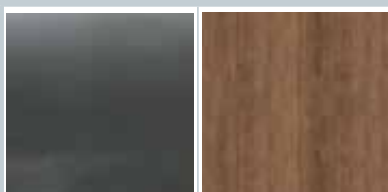
K10  
Atlantic Blue

K11  
Techno Grey



K17  
Nature Beige

▼ avatar  
Imitación madera e inoxidable



K41  
Platinum

K42  
Timber



▼ STYLE | Melamina | 3D textil | Poliestireno extrusionado laminado

▼ newform  
Madera prensada  
plastificada (melamina)

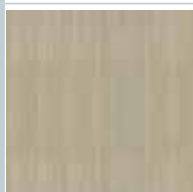


NE02  
Golden Rot

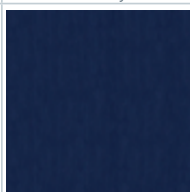
▼ texton | Madera  
prensada con  
revestimiento textil



TE02  
Cherry



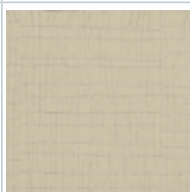
NE04  
Fresno



TE04  
Blue Silk

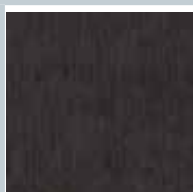


NE05  
White Orchid

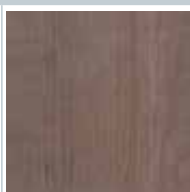


TE05  
Golden Bamboo

▼ nature  
Poliestireno extrusionado laminado



NA01  
Oak Nature



NA04  
Olmo

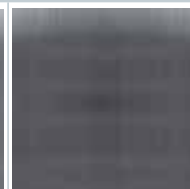


▼ SUPRA | Acero Inoxidable

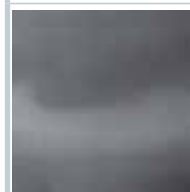
▼ SUPRA



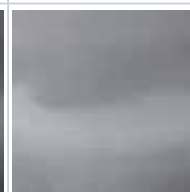
X02 SB Finish  
Stainless Steel



X16 SB Finish  
Stainless Steel Plus



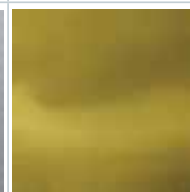
X12  
Mirror Finish Steel



X22  
SuperMirror Shine



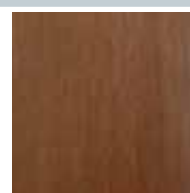
X13  
Linen



X25  
Golden Shine

▼ SUPRAMAX | Madera prensada con fenólico fresado laminado

▼ SUPRAMAX



1636

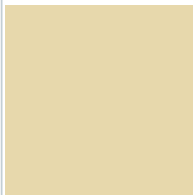



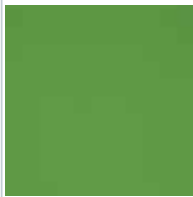
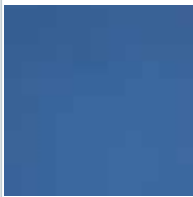

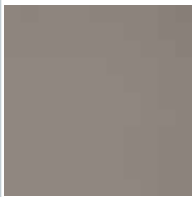


TE02 y TE04  
Acabados especiales para  
ascensores de uso privado,  
**NO RECOMENDADOS EN  
CABINAS DE USO PÚBLICO**













▼ AMBIENTUM color  
Paredes personalizadas con cristales de colores






			
AC1	AC2	AC3	AC4
			
AC5	AC6	AC7	AC8





▼ AMBIENTUM JL  
Paredes personalizadas con fotos impresas

			
AI1	AI2	AI3	AI4
			
AI5	AI6	AI7	AI10



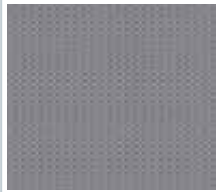



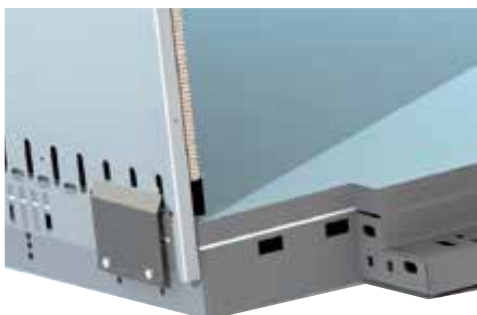
▼ GOMA CÍRCULOS			▼ GOMA VINÍLICA	
				
R23 Circle Blue	R24 Circle Black	R28 Circle Grey	R42 Vinyl Oak	R73 Indigo Woven

▼ GOMA STONE			▼ GOMA VINÍLICA ANTIBACTERIANA	
				
R58 Vinyl Stone Charcoal Concrete	R59 Vinyl Stone Grey Concrete	R60 Vinyl Stone Sand Concrete	R11 Antibacterial Blue	R12 Antibacterial Grey

▼ GRANITO NATURAL			
			
G01 Natural Granite Black	G02 Natural Granite Pink	G03 Natural Granite Pearl Grey	G04 Natural Granite Crystal White

▼ GRANITO ARTIFICIAL		
		
G53 Artificial Granite Night Mist2	G54 Artificial Granite Mist	G59 Artificial Granite White

▼ MÁRMOL ECOLÓGICO 			▼ METAL	
				
G63 Eco Granite Star Light	G64 Eco Granite Polar Cap	G69 Eco Granite Luna	C03 Checkered Aluminium	C04 Teardrop Steel



▼ Nuevo suelo de cabina

- Facilita las fijaciones chasis-cabina.
- Nuevas fijaciones de paños que facilitan el ensamblaje de paños a suelo y techo.

Elija su PARED 

▼ PASAMANOS



P13X12



P12X12



P13X25



P12X25

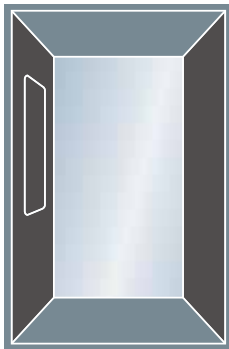


P13E04

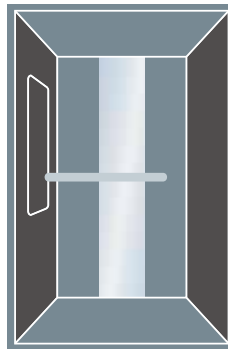


P12E04

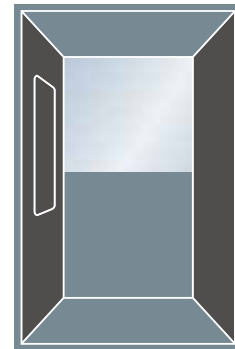
▼ ESPEJOS



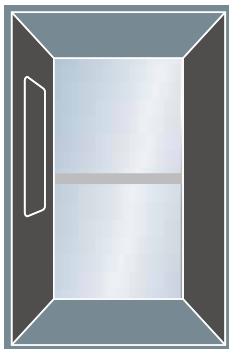
Entero



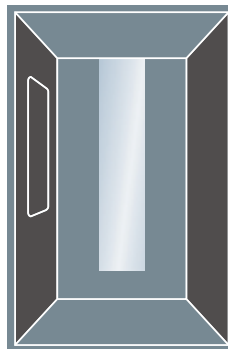
Ancho Lama



Parcial



Entero con banda



Ancho Lama Parcial



### Versatilidad y diseño al alcance de su mano

Dispone de una amplia variedad de botoneras en diferentes colores, inox o con fotografías que podrá elegir en nuestro archivo o aportar usted mismo.



#### Nuevo concepto de Botoneras

Botonera abatible de fácil acceso para labores de mantenimiento.  
Dimensiones en mm: 1535 x 240

#### ▼ MARCO BOTONERA



▲ AL04 Black

▲ AL11 Grey

#### ▼ BOTONERA FUSION COLOR



▲ AC1

▲ AC2

▲ AC3

▲ AC4

▲ AC5

▲ AC6

▲ AC7

▲ AC8





▼ BOTONERA FUSION SUPRA



▲ SUPRA X02   ▲ SUPRA X12   ▲ SUPRA X13   ▲ SUPRA X16   ▲ SUPRA X22   ▲ SUPRA X25

▼ BOTONERA FUSION JL



▲ AI1   ▲ AI2   ▲ AI3   ▲ AI4   ▲ AI5   ▲ AI6   ▲ AI7   ▲ AI10





### Más información para el usuario

Dispone de una amplia gama de displays TFT o LCD personalizables. Los nuevos diseños TFT con una gran calidad de imagen, permiten una información más clara y precisa para el usuario.

Tecnología de vanguardia a su servicio

Adaptable a cualquier modelo



TFT-070E



TFT-057



LCD-070E



EMT3

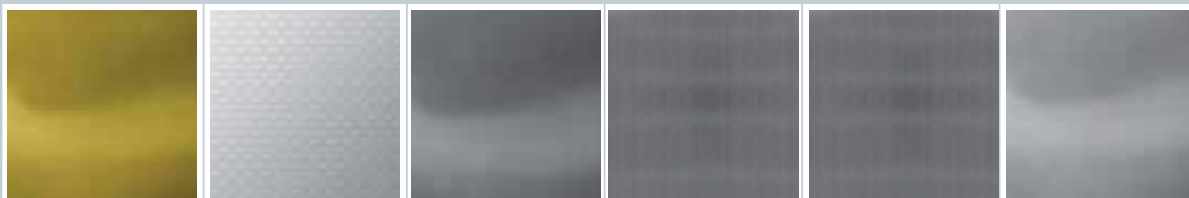


639

 DISPLAYS TFT-070E y LCD-070E con maniobra MP ecoGO.  
 DISPLAYS TFT-057, EMT3 y 639 con maniobras Via Serie o MicroBASIC.

▼ ZÓCALOS

▼ Solo permitidos en FUSION SUPRA



X25  
Golden Shine

X13  
Linen

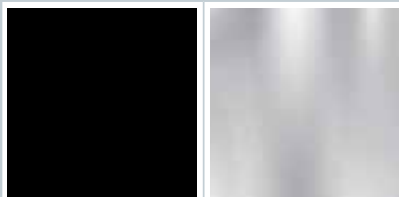
X12  
Mirror Finish Steel

X02  
SB Finish Stainless Steel

X16 SB Finish Stainless  
Steel Plus

X22 Super Mirror  
Shine

▼ Acabado estándar.  
No permitido en FUSION SUPRA

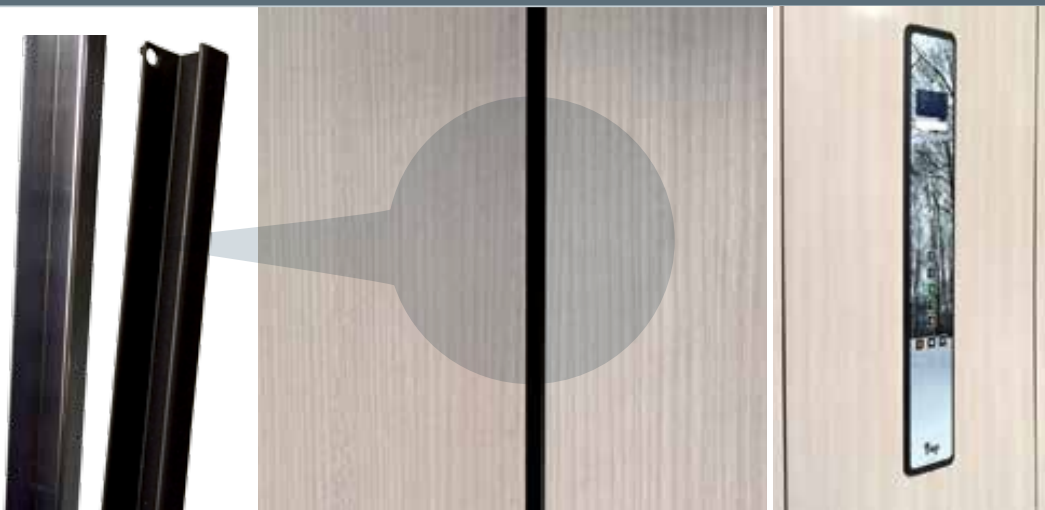


AL04  
Black

AL12  
Natural




▼ PERFIL DECORATIVO



 **NOTA:** Solo con decoraciones de STYLE y SUPRAMAX

▼ FLECHAS DE JAMBA



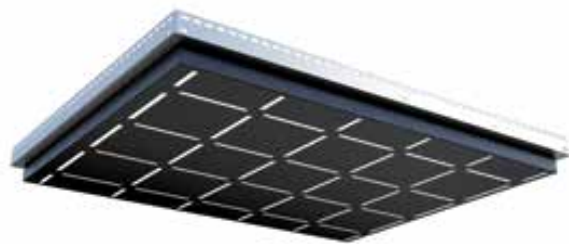
 **NOTA:** Flechas de jamba disponibles próximamente



▼ ILUMINACIONES H80



L21



L24



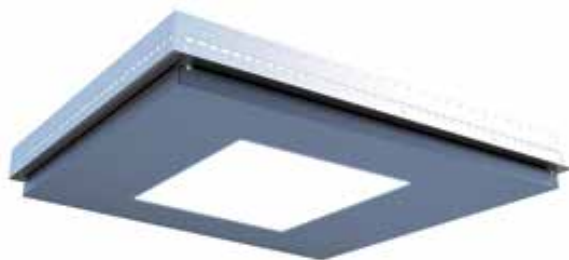
L40



L150



L151



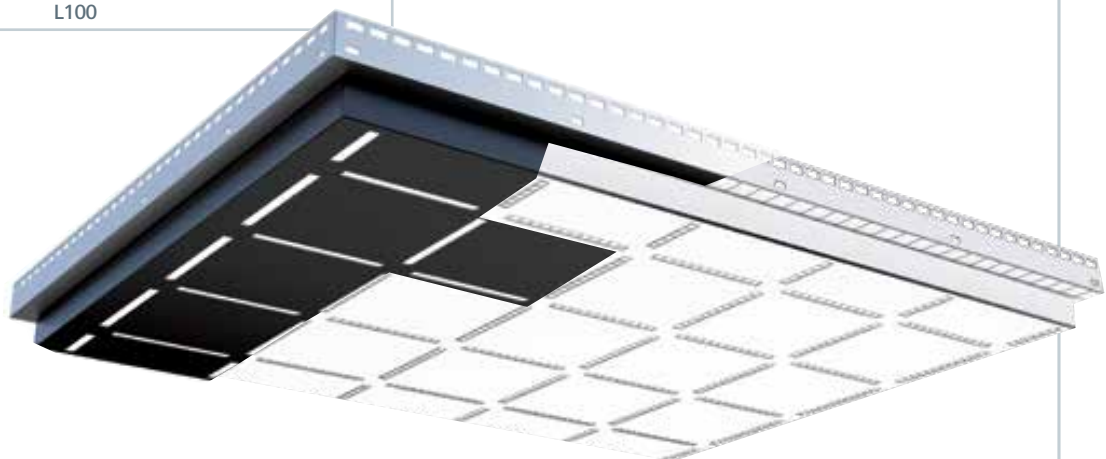
L95 (600 mm x 600 mm) medida fija



L100

### Diseño y ecoeficiencia

Los techos pueden estar provistos de iluminación LED. Con la tecnología LED, la vida útil garantizada es superior a 2 años, con lo que se obtiene una reducción considerable en las labores de mantenimiento.





▼ ILUMINACIONES H25



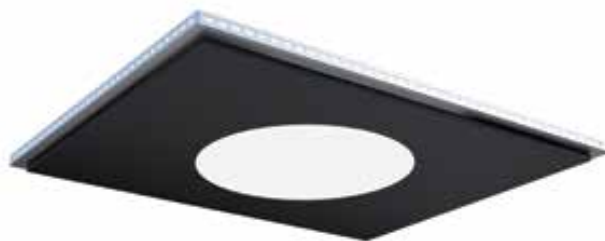
\* L90 (600 mm x 600 mm) medida fija




L61



L97 (600 mm x 600 mm) medida fija



L96

 **NOTA:** En cabinas con sobretecho de rejilla, si el ancho o fondo supera los 1550 mm, se pondrán 2 rejillas. En caso de que tanto fondo como ancho superen los 1550 mm, se pondrán 4 rejillas. Esto no es aplicable a las iluminaciones L60 y L61.

\* Placa LED con fijación directa a techo. Disponible en techo descubierta (pintado) o con forro laminar (terminaciones aceptadas: VILITER y SUPRA).



Modelo L21



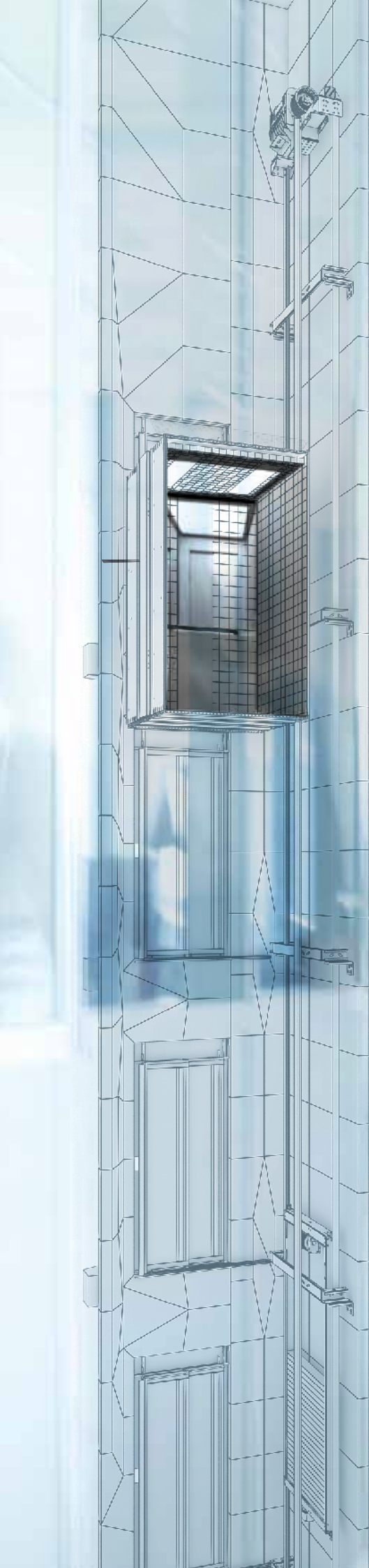
Modelo L40



Modelo L95



Modelo 100



Avanzamos juntos









CAR-ES02



## globalNETWORK

MP ARGELIA · MP AUSTRALIA · MP AUSTRIA · MP BARÉIN · MP CHILE · MP CHINA · MP ESPAÑA · MP FRANCIA · MP ORIENTE MEDIO · MP PAÍSES BAJOS · MP POLONIA  
MP PORTUGAL · MP REP. CHECA · MP RUMANÍA · MP RUSIA · MP SUECIA

[mpscensores.com](http://mpscensores.com)